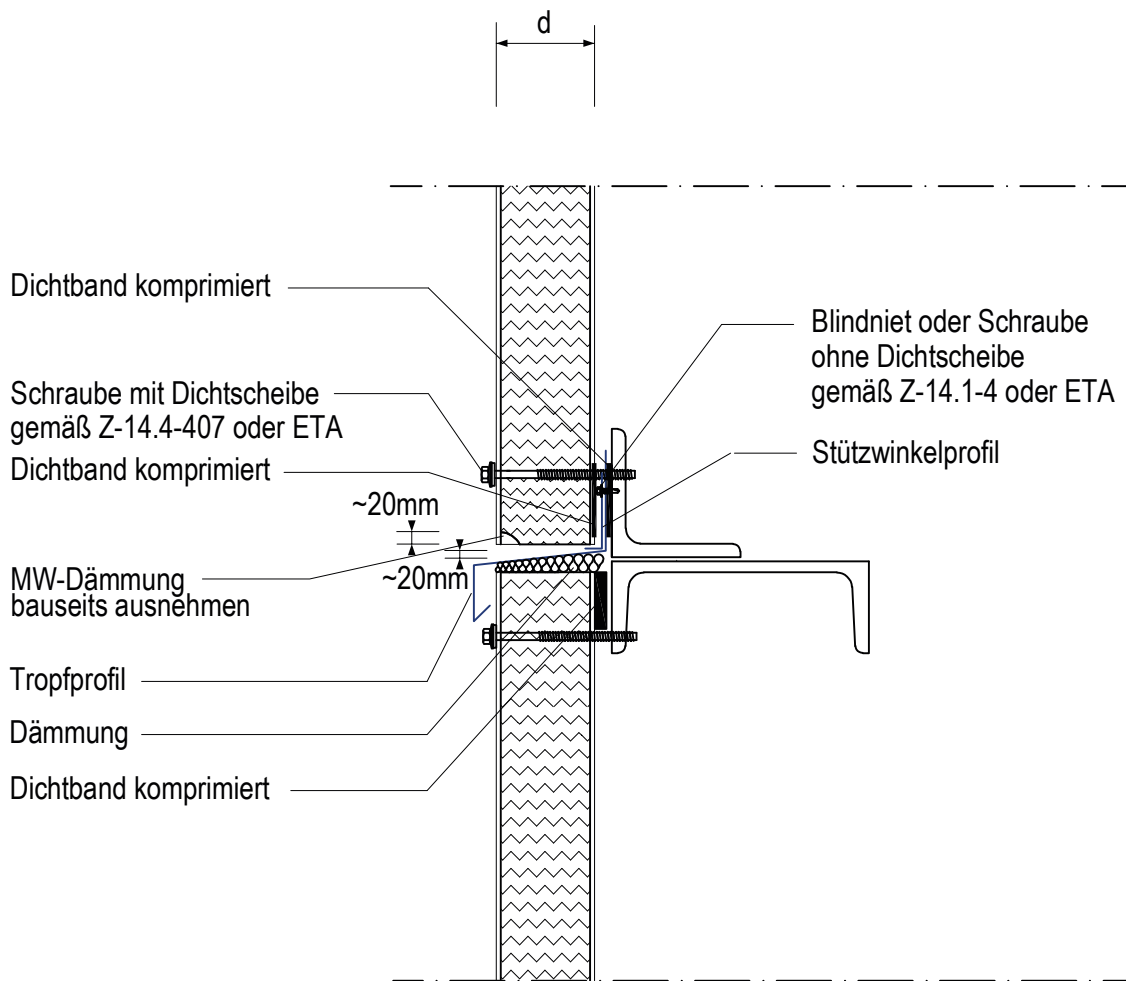


HIPERTEC WAND

Anwendung: Wand
Verlegerichtung: vertikal

DETAIL Horizontalstoß

Horizontalstoß



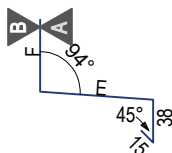
Stützwinkelprofil Best.-Nr.: KT-SOC 10

Lmax = 6000

F = 100
E = 22

Tropfprofil Best.-Nr.: KT-SOC 02

Lmax = 6000



Dämmstoffdicke	40	50	60	80	100	120	150	200
Kennzahl	4	5	6	8	10	12	15	20
E	62	72	82	102	122	142	172	222
F	88	78	109	89	130	110	80	131
Z	203	203	244	244	305	305	305	406

Die Detailzeichnungen gelten analog für Sound-Elemente (gelochte Innendeckschale). Diese Produkte verfügen über keine allgemeine bauaufsichtliche Zulassung / allgemeine Bauartgenehmigung und unterliegen nicht der Sandwichnorm DIN EN 14509-1. Eine Lieferung erfolgt ohne CE-Kennzeichnung. In Anbetracht der gelochten Innendeckschale kann hier auf den Einbau von Dichtbändern verzichtet werden.

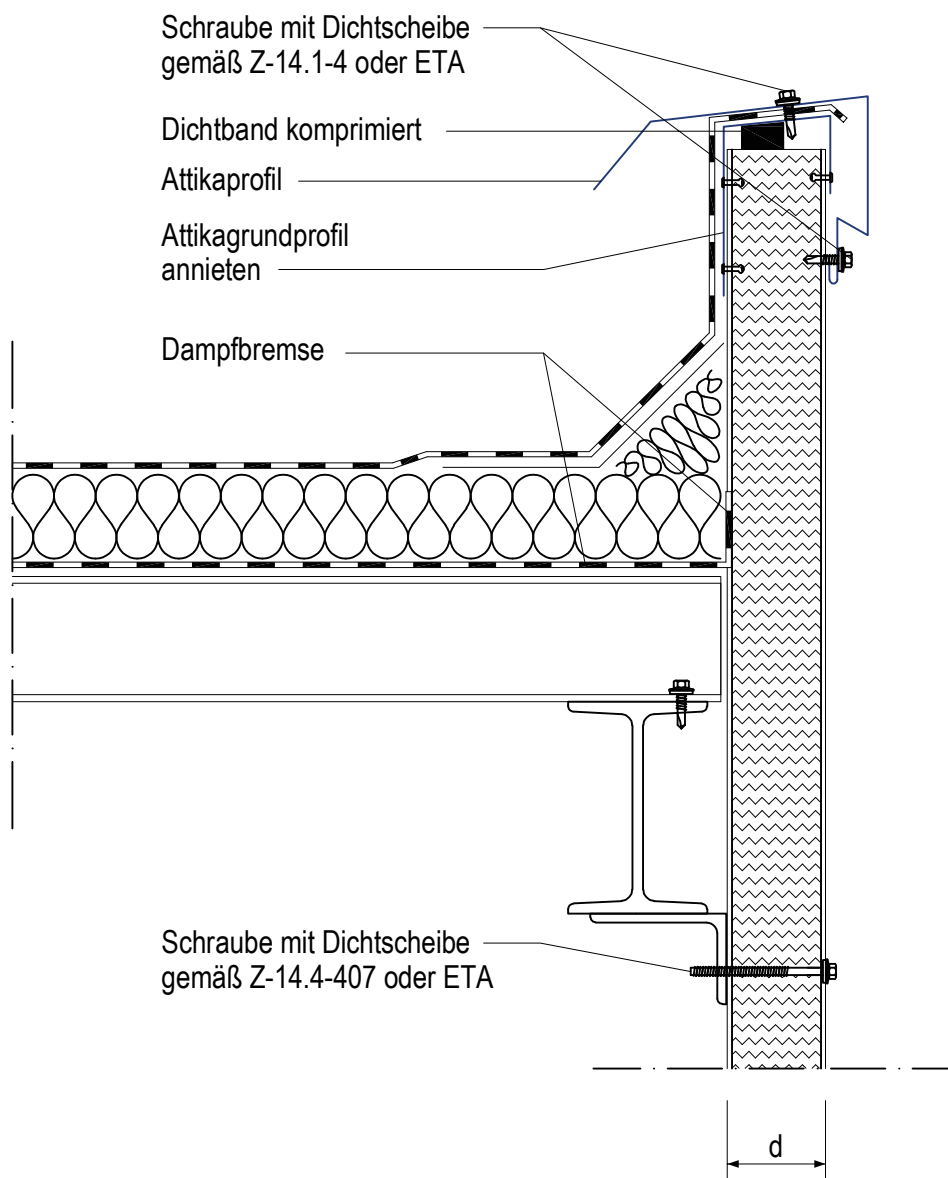
HIPERTEC WAND

Anwendung: Wand
Verlegerichtung: vertikal

meTecno
Bausysteme GmbH

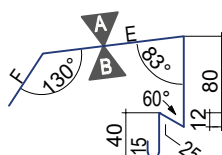
DETAIL Attika

Vertikal-Schnitt



Attikapprofil Best.-Nr.: KT-ATT 02+KZ

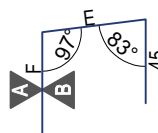
Lmax = 5000



Dämmstoffdicke	70	100	120
Kennzahl	7	10	12
s	50	80	100
E	130	160	180
F	115	86	96
Z	406	406	436

Attikagrundprofil Best.-Nr.: KT-ATT 05+KZ

Lmax = 4000



Dämmstoffdicke	70	100	120
Kennzahl	7	10	12
s	50	80	100
E	72	102	122
F	86	97	77
Z	203	244	244

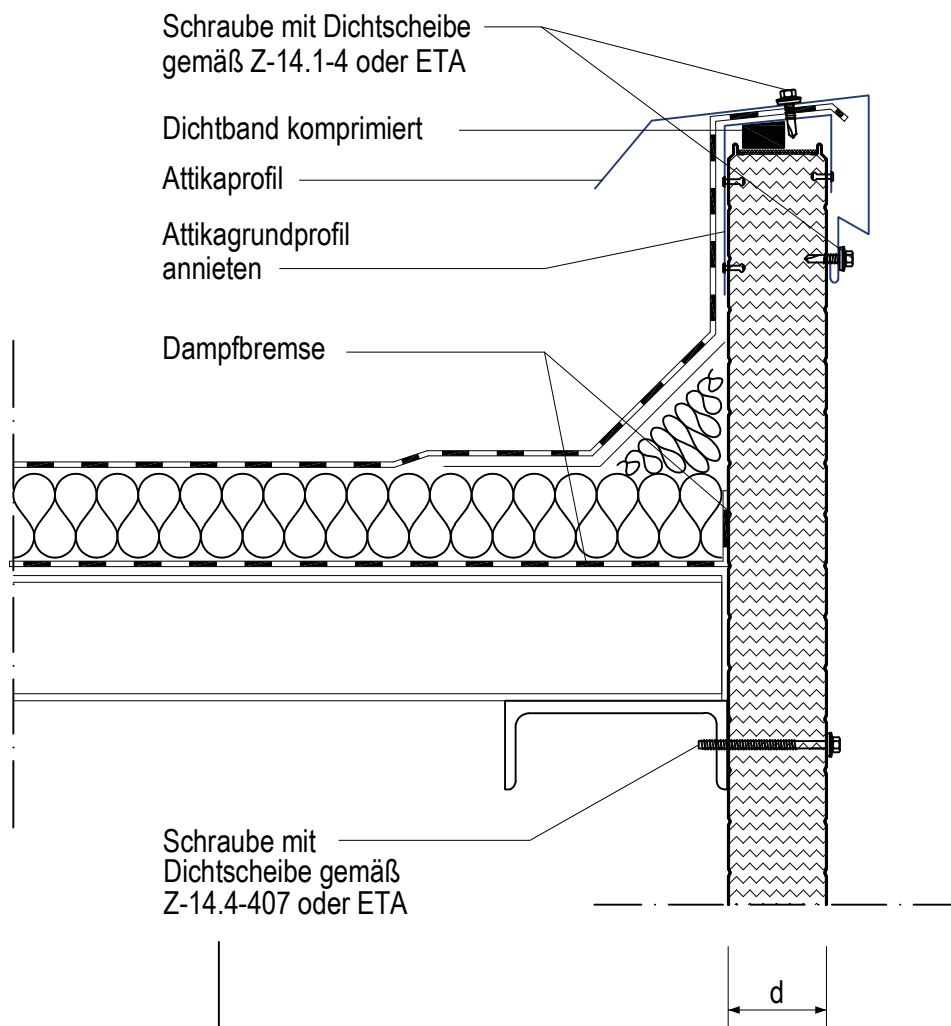
Die Detailzeichnungen gelten analog für Sound-Elemente (gelochte Innendeckschale). Diese Produkte verfügen über keine allgemeine bauaufsichtliche Zulassung / allgemeine Bauartgenehmigung und unterliegen nicht der Sandwichnorm DIN EN 14509-1. Eine Lieferung erfolgt ohne CE-Kennzeichnung. In Anbetracht der gelochten Innendeckschale kann hier auf den Einbau von Dichtbändern verzichtet werden.

HIPERTEC WAND

Anwendung: Wand
Verlegerichtung: horizontal

DETAIL Attika

Vertikal-Schnitt



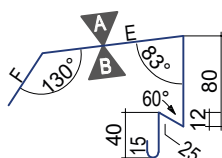
Zeichnungsnummer: 07.09.2

Änderungen vorbehalten · Stand 01/26

Attikaprofil

Best.-Nr.: KT-ATT 02+KZ

Lmax = 5000

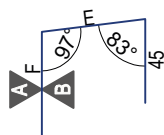


Dämmstoffdicke	70	100	120
Kennzahl	7	10	12
s	50	80	100
E	130	160	180
F	115	86	96
Z	406	406	436

Attikagrundprofil

Best.-Nr.: KT-ATT 05+KZ

Lmax = 4000



Dämmstoffdicke	70	100	120
Kennzahl	7	10	12
s	50	80	100
E	72	102	122
F	86	97	77
Z	203	244	244

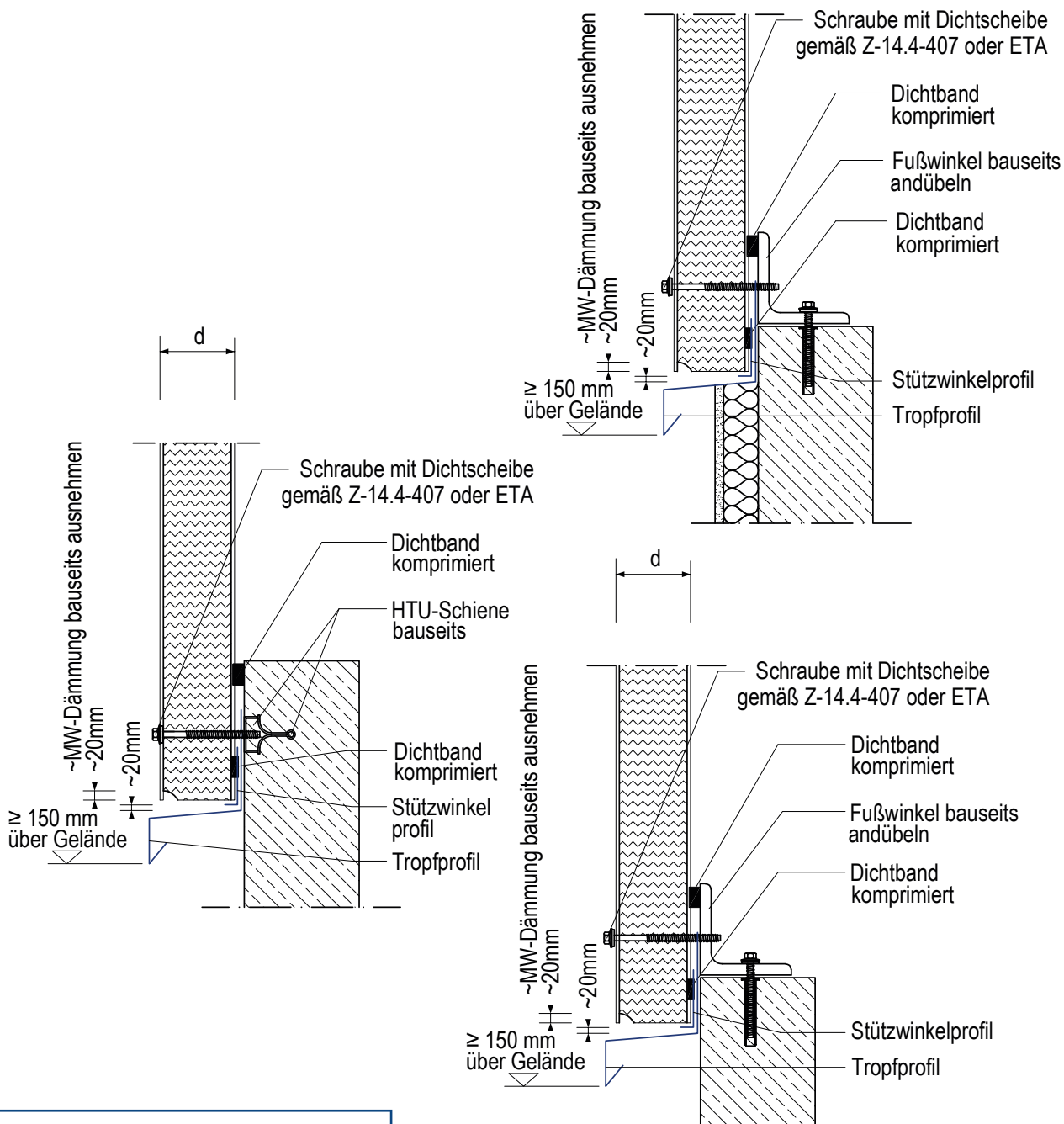
Die Detailzeichnungen gelten analog für Sound-Elemente (gelochte Innendeckschale). Diese Produkte verfügen über keine allgemeine bauaufsichtliche Zulassung / allgemeine Bauartgenehmigung und unterliegen nicht der Sandwichnorm DIN EN 14509-1. Eine Lieferung erfolgt ohne CE-Kennzeichnung. In Anbetracht der gelochten Innendeckschale kann hier auf den Einbau von Dichtbändern verzichtet werden.

HIPERTEC WAND

Anwendung: Wand
Verlegerichtung: vertikal

DETAIL Sockel

Vertikal-Schnitte



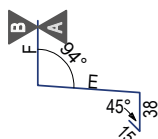
Stützwinkelprofil Best.-Nr.: KT-SOC 10

Lmax = 6000

F = 100
E = 22

Tropfprofil Best.-Nr.: KT-SOC 02

Lmax = 6000



Dämmstoffdicke	40	50	60	80	100	120	150	200
Kennzahl	4	5	6	8	10	12	15	20
E	62	72	82	102	122	142	172	222
F	88	78	109	89	130	110	80	131
Z	203	203	244	244	305	305	305	406

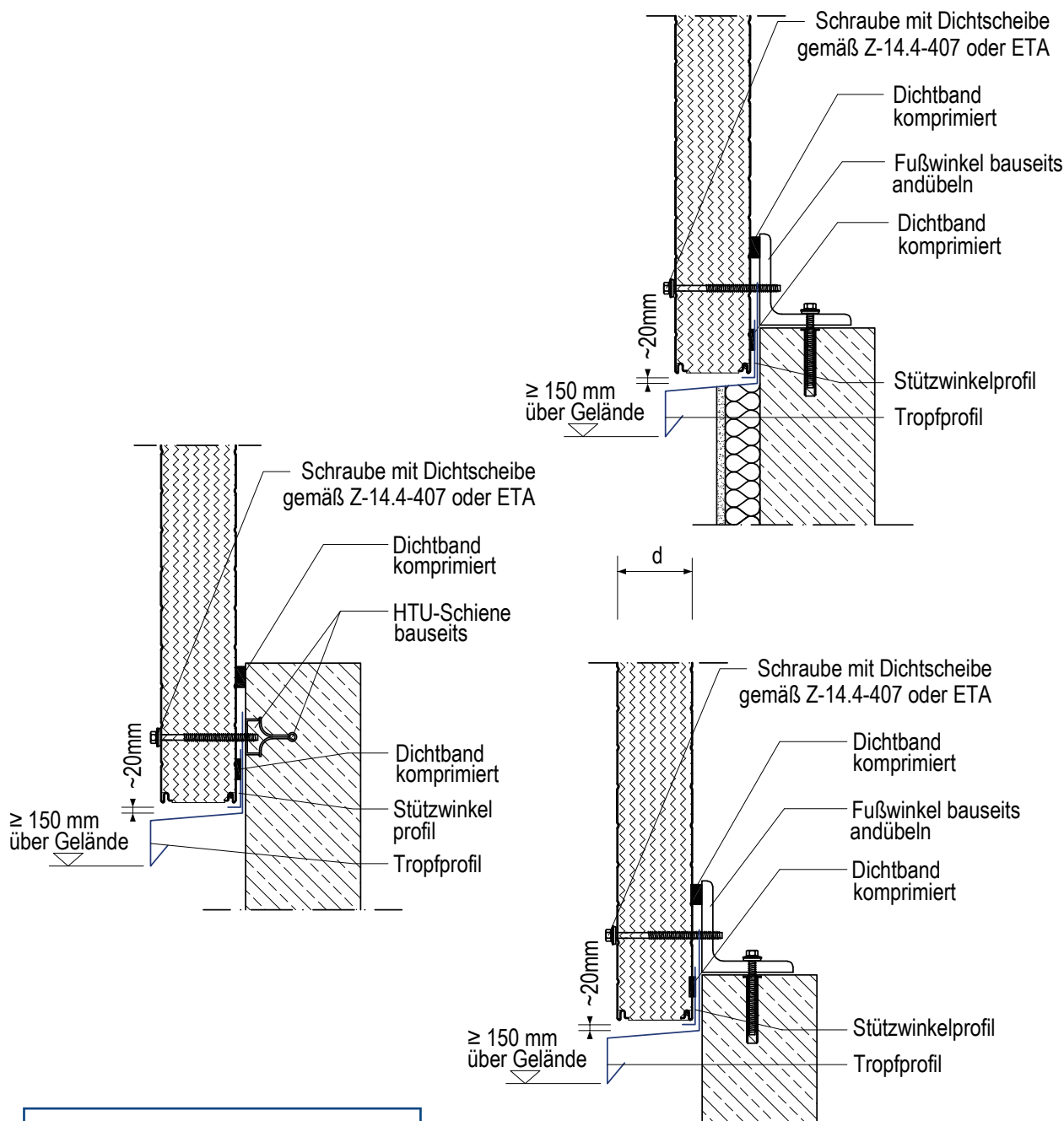
Die Detailzeichnungen gelten analog für Sound-Elemente (gelochte Innendeckschale). Diese Produkte verfügen über keine allgemeine bauaufsichtliche Zulassung / allgemeine Bauartgenehmigung und unterliegen nicht der Sandwichnorm DIN EN 14509-1. Eine Lieferung erfolgt ohne CE-Kennzeichnung. In Anbetracht der gelochten Innendeckschale kann hier auf den Einbau von Dichtbändern verzichtet werden.

HIPERTEC WAND

Anwendung: Wand
Verlegerichtung: horizontal

DETAIL Sockel

Vertikal-Schnitte



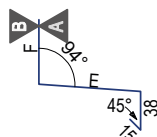
Stützwinkelprofil Best.-Nr.: KT-SOC 10

Lmax = 6000



Tropfprofil Best.-Nr.: KT-SOC 02

Lmax = 6000



Dämmstoffdicke	40	50	60	80	100	120	150	200
Kennzahl	4	5	6	8	10	12	15	20
E	62	72	82	102	122	142	172	222
F	88	78	109	89	130	110	80	131
Z	203	203	244	244	305	305	305	406

Die Detailzeichnungen gelten analog für Sound-Elemente (gelochte Innendeckschale). Diese Produkte verfügen über keine allgemeine bauaufsichtliche Zulassung / allgemeine Bauartgenehmigung und unterliegen nicht der Sandwichnorm DIN EN 14509-1. Eine Lieferung erfolgt ohne CE-Kennzeichnung. In Anbetracht der gelochten Innendeckschale kann hier auf den Einbau von Dichtbändern verzichtet werden.

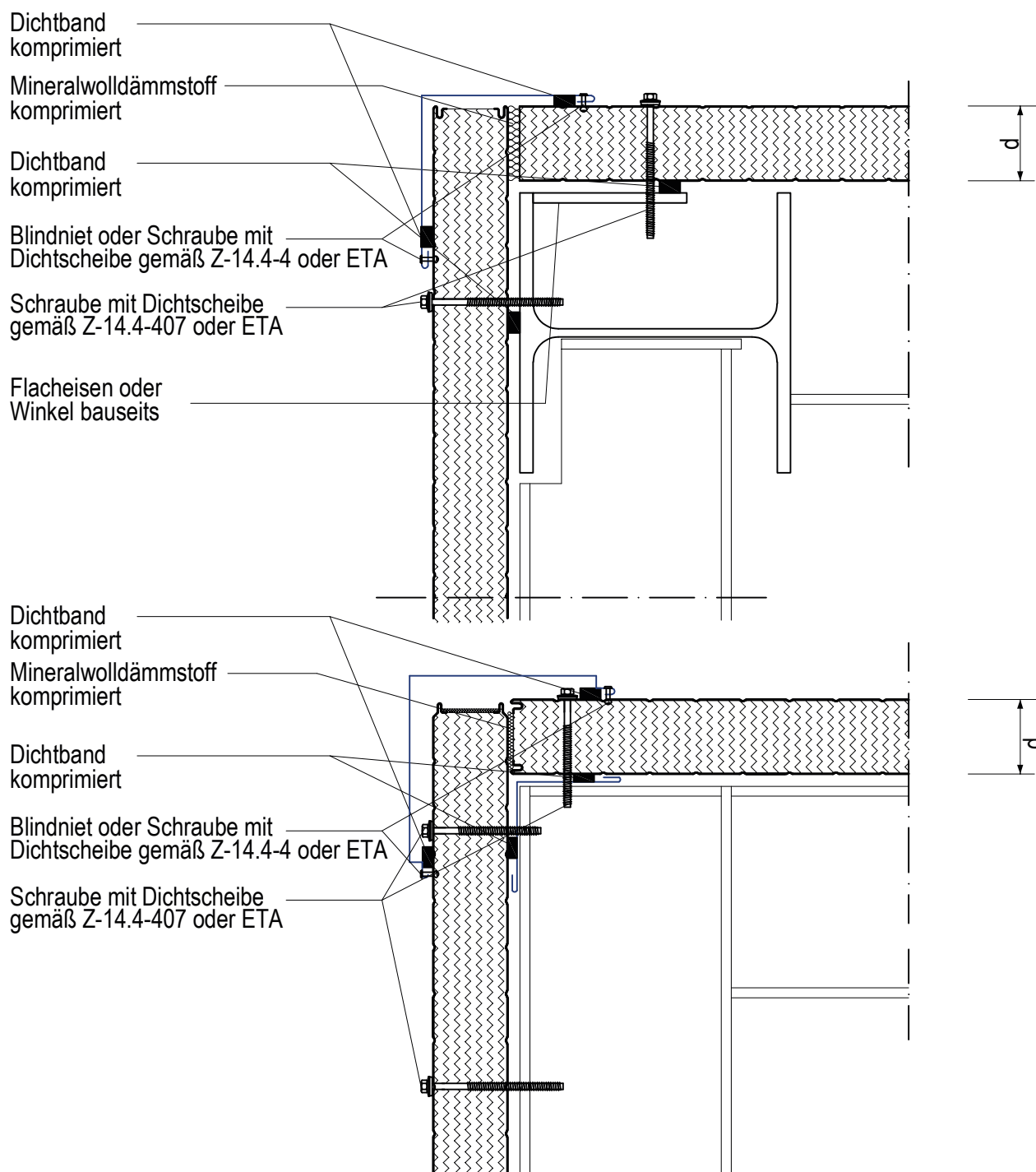
HIPERTEC WAND

Anwendung: Wand
Verlegerichtung: vertikal

meTecno
Bausysteme GmbH

DETAIL Gebäudeecke

Horizontalschnitte

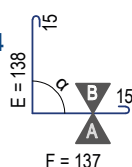


Zeichnungsnummer: 07.12.1

Änderungen vorbehalten · Stand 01/26

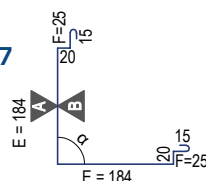
Außeneckprofil Best.-Nr.: KT-AUS 04

Zuschnitt: 305
Lmax = 6000



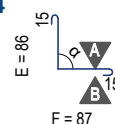
Außeneckprofil Best.-Nr.: KT-AUS 07

Zuschnitt: 488
Lmax = 6000



Inneneckwinkel Best.-Nr.: KT-AUS 14

Zuschnitt: 203
Lmax = 6000



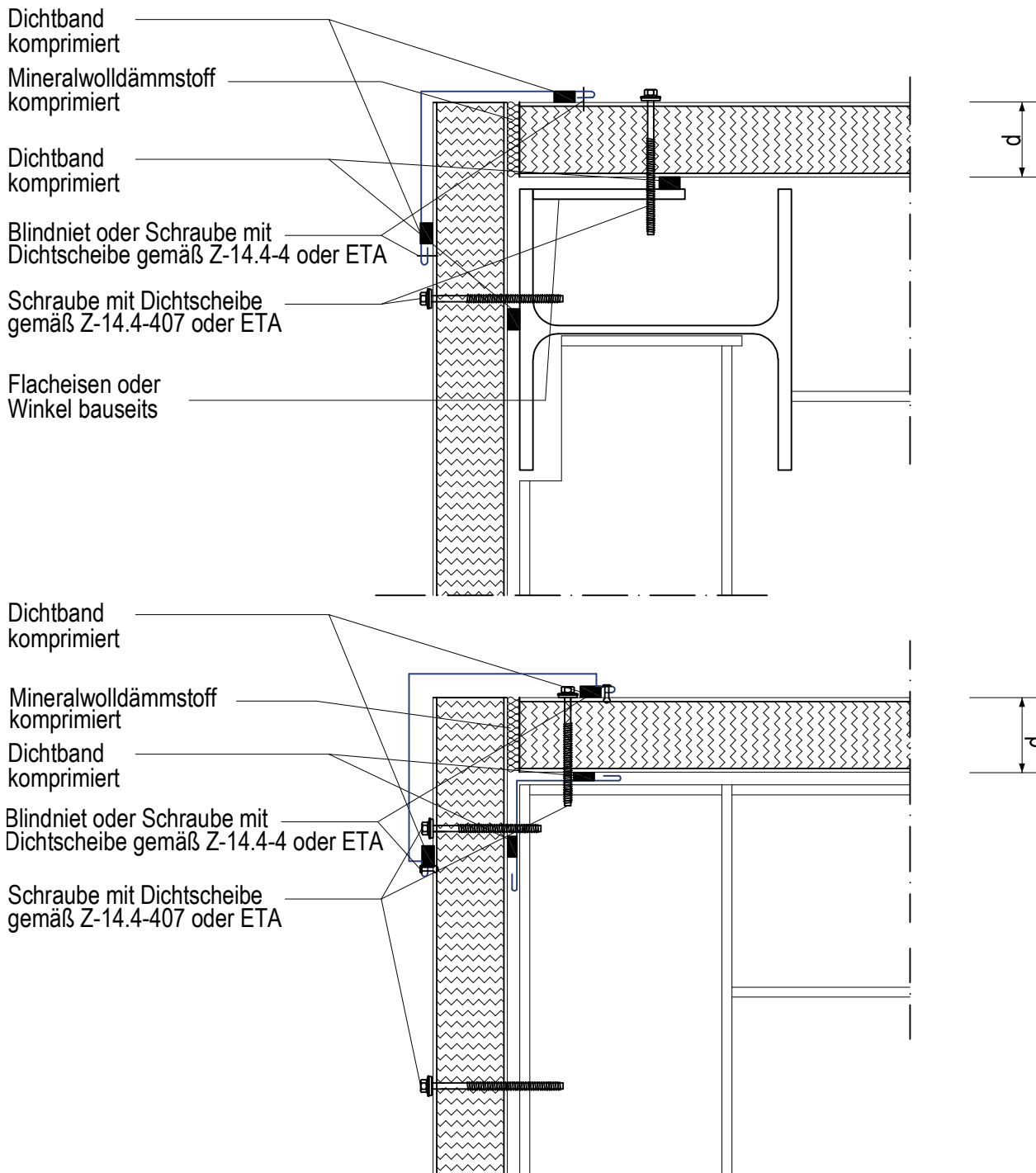
Die Detailzeichnungen gelten analog für Sound-Elemente (gelochte Innendeckschale). Diese Produkte verfügen über keine allgemeine bauaufsichtliche Zulassung / allgemeine Bauartgenehmigung und unterliegen nicht der Sandwichnorm DIN EN 14509-1. Eine Lieferung erfolgt ohne CE-Kennzeichnung. In Anbetracht der gelochten Innendeckschale kann hier auf den Einbau von Dichtbändern verzichtet werden.

HIPERTEC WAND

Anwendung: Wand
Verlegerichtung: horizontal

DETAIL Gebäudeecke

Horizontalschnitte

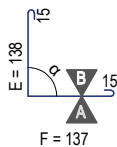


Zeichnungsnummer: 07.12.2

Änderungen vorbehalten · Stand 01/26

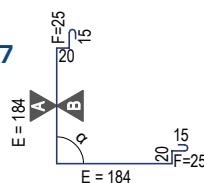
Außeneckprofil Best.-Nr.: KT-AUS 04

Zuschnitt: 305
Lmax = 6000



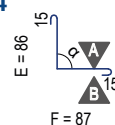
Außeneckprofil Best.-Nr.: KT-AUS 07

Zuschnitt: 488
Lmax = 6000



Inneneckwinkel Best.-Nr.: KT-AUS 14

Zuschnitt: 203
Lmax = 6000



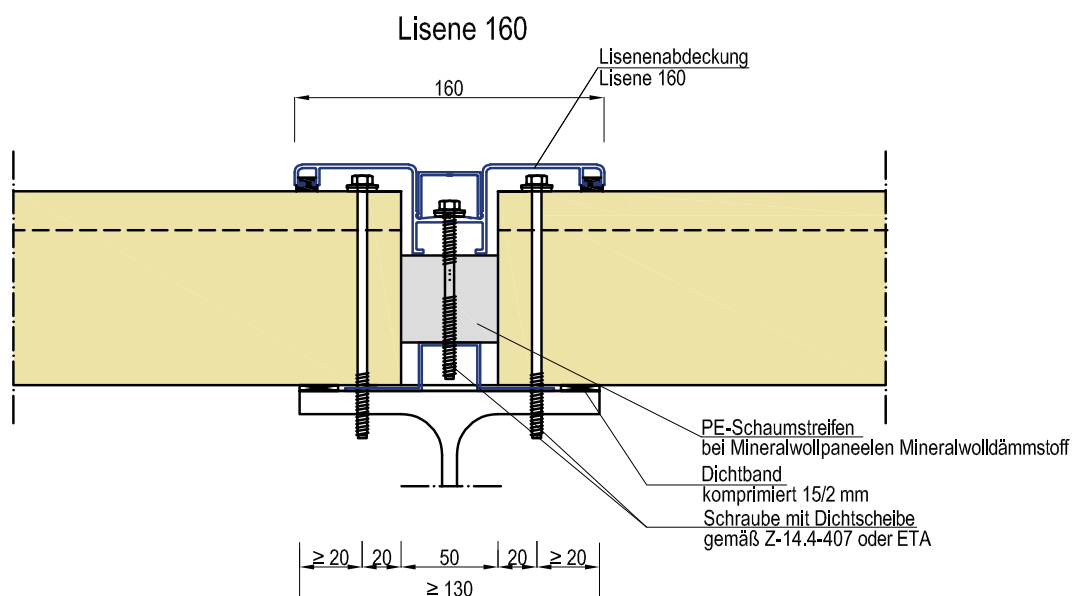
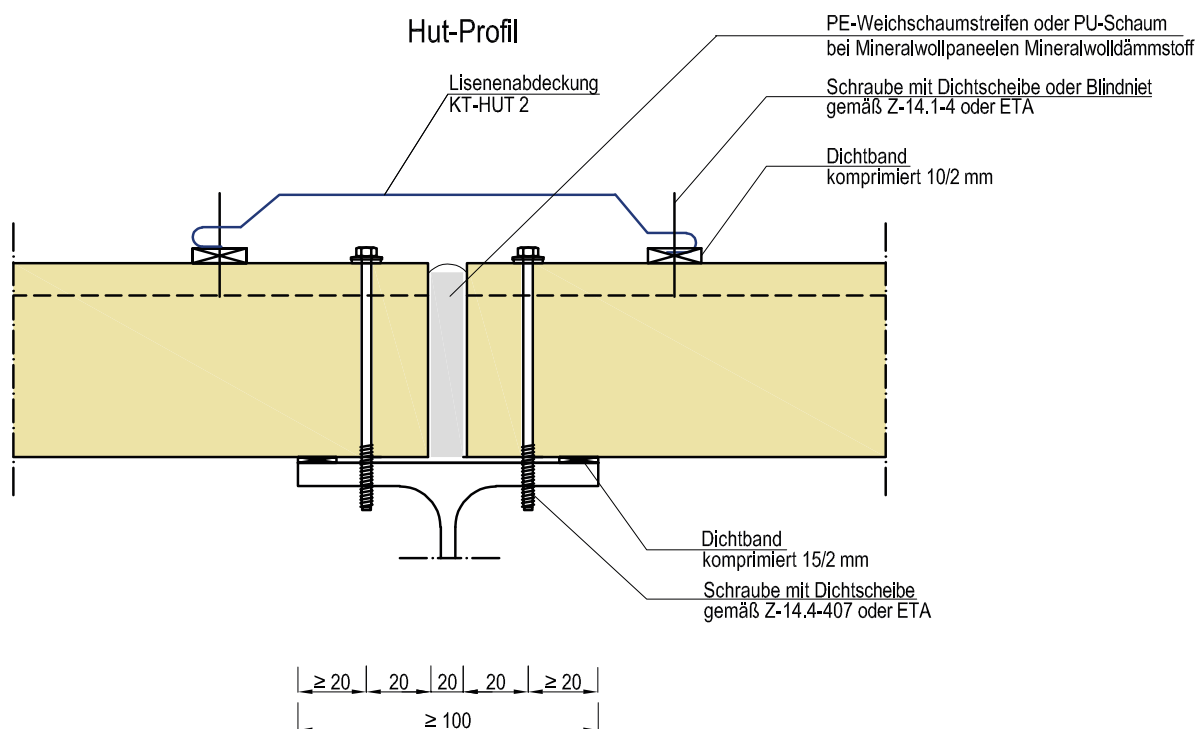
Die Detailzeichnungen gelten analog für Sound-Elemente (gelochte Innendeckschale). Diese Produkte verfügen über keine allgemeine bauaufsichtliche Zulassung / allgemeine Bauartgenehmigung und unterliegen nicht der Sandwichnorm DIN EN 14509-1. Eine Lieferung erfolgt ohne CE-Kennzeichnung. In Anbetracht der gelochten Innendeckschale kann hier auf den Einbau von Dichtbändern verzichtet werden.



Datenblatt Querstoß bei horizontaler Wandmontage

Anwendung: Wand
Verlegerichtung: horizontal

DETAIL Querstoß - Sichtbare Befestigung



Die Detailzeichnungen gelten analog für Sound-Elemente (gelochte Innendeckschale). Diese Produkte verfügen über keine allgemeine bauaufsichtliche Zulassung / allgemeine Bauartgenehmigung und unterliegen nicht der Sandwichnorm DIN EN 14509-1. Eine Lieferung erfolgt ohne CE-Kennzeichnung. In Anbetracht der gelochten Innendeckschale kann hier auf den Einbau von Dichtbändern verzichtet werden.